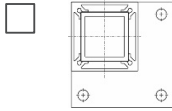
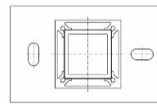


Pies de soporte:



Número _____



Número _____

Nivel del suelo: _____ mm (para ajustar la longitud del soporte en el sitio)

Canalón de diseño: cuadrado alrededor

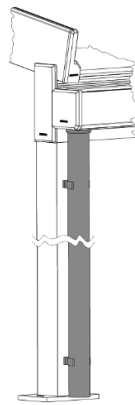
Drenaje sin voladizo del techo:

(a partir de 20 m² de superficie de techo se convierte en un segundo bajante recomendado!)

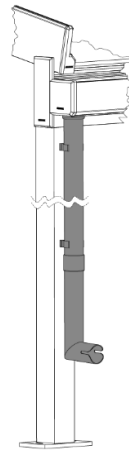
Juego 1



Juego 2



Juego 3



Juego 1 (tubo de empalme roscado incl. junta, boca de desagüe 90°, aluminio del color del techo)

Juego 2 (tubo de empalme roscado incl. junta, 2 codos de tubería 67° 420 x 200 mm, tubería de bajada 2.500 mm, 2 dispositivos de fijación, 2 manguitos, aluminio en el color del techo)

Juego 3 (tubo de empalme roscado incl. junta, 2 codos de tubería 67° 420 x 200 mm, tubería de bajada 2.500 mm, codo de tubería 87°, 2 dispositivos de fijación, 3 manguitos, aluminio en el color del techo)

Panel de cubierta de aluminio en el color del techo para set 2 o 3

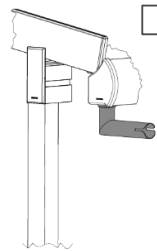
Panel de cubierta también para soportes sin bajante

Posición del desagüe: (vista exterior) izquierda derecha centro (sólo en el tercer soporte)

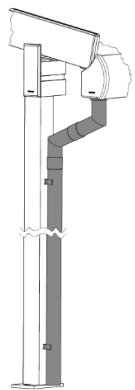
Drenaje con voladizo del techo:

(a partir de 20 m² de superficie de techo se convierte en un segundo bajante recomendado!)

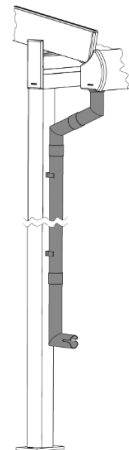
Juego 1



Juego 4



Juego 5



Juego 1 (tubo de empalme roscado incl. junta, boca de desagüe 90°, aluminio del color del techo)

Juego 4 (tubo de empalme roscado incl. junta, 2 codos de tubería 67° 420 x 200 mm, tubería de bajada 2.500 mm, 2 dispositivos de fijación, 2 manguitos, aluminio en el color del techo)

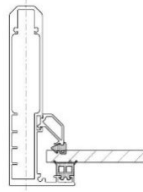
Juego 5 (tubo de empalme roscado incl. junta, 2 codos de tubería 67° 420 x 200 mm, tubería de bajada 2.500 mm, codo de tubería 87°, 2 dispositivos de fijación, 3 manguitos, aluminio en el color del techo)

Panel de cubierta de aluminio en el color del techo para set 4 o 5

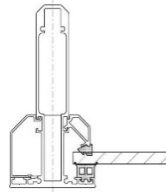
Panel de cubierta también para soportes sin bajante

Posición del desagüe: (vista exterior) izquierda derecha centro (sólo en el tercer soporte)

Cabrios laterales:



(estándar)



(necesario para el toldo situado debajo)

Claraboya: izquierda derecha

Claraboya divisoria de vidrio:

 sí

 no

Acristado concebido para:

 8 mm

 10 mm

 12 mm

Rellenos/láminas de policarbonato o parecido:

 16 mm

 24 mm

Travesaño de vidrio:

 sí

 no

Color:

 Anodización previa

 RAL _____

 Color especial: _____

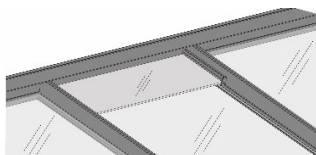
Accesorios:

_____ Unidad Adaptador para sombreado interior

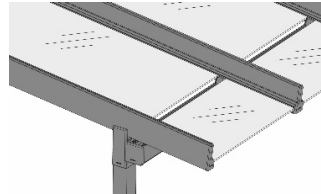
_____ Unidad Adaptador para sombreado externo

Equipamiento especial:

 Soportes del lado de la pared con correa del lado de la pared



Ventilación de techo (precio por campo de techo)



Dachlite (Interrupción de vidrio por panel de techo en el voladizo)

Iluminación:

 Puntos LED

Número por viga: _____

Número de vigas con punto: _____

 Perfil de barra de luz para vigas sin puntos

 Tiras de LED

Número de vigas con tiras: _____

 Perfil de listón ligero para vigas sin listones

 Control remoto por radio

 Conexión a la pared del conducto de cables

Elementos de la estructura inferior:

al frente:

 SF20

 SF22

 SF25

 SF30

 SF35

 SF42

 SF45

izquierda

 SF20

 SF22

 SF25

 SF30

 SF35

 SF42

 SF45

derecha

 SF20

 SF22

 SF25

 SF30

 SF35

 SF42

 SF45

¡Complete y envíe los formularios de pedido del sistema correspondientes!

Adjunte los borradores de vistas y planos y las observaciones que considere oportunas. (Indicación: aplicar la vista exterior)